

쿠와나시 관광  
팸플릿

자유롭게 가져가 주십시오

THE  
REAL  
SPIRIT OF  
JAPAN

진짜 일본을 만끽하는 콤팩트 시티 쿠와나

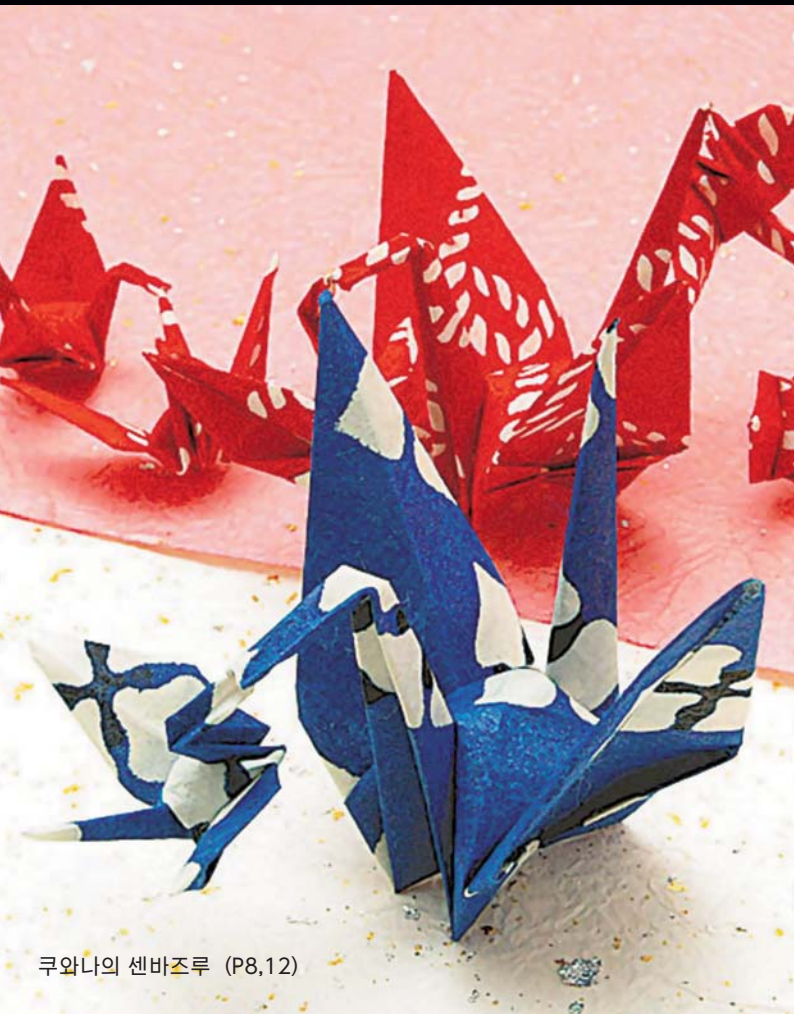
KUWANNA





이시토리 축제 (P4,P9)

일본 굴지의 수향도시로 번영해 온 '쿠와나'는, 전통과



쿠와나의 센바즈루 (P8,12)



대합 (P10)

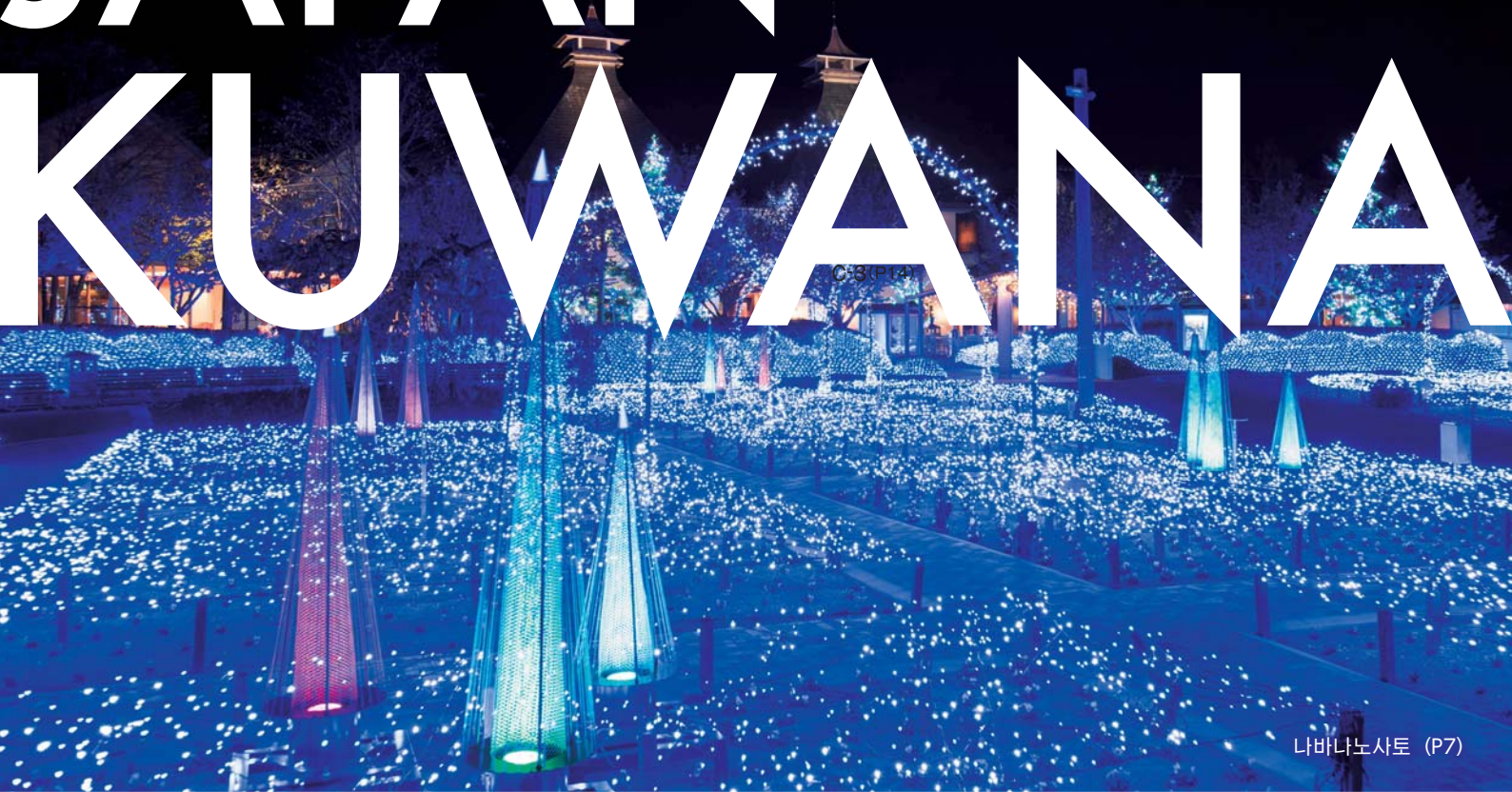




롯데엔 (P4,6,8)

혁신이 넘치는 '진짜 일본'을 체험할 수 있는 도시!

# JAPAN KUWANNA



C-3(P14)

나바나노사토 (P7)



# 쿠와나 시내 산책 터벅터벅

쿠와나 관광은 '쿠와나역'을 기점으로 걸어 다니는 것을 추천합니다. 유명한 관광지부터 상가까지 걸으면서 구경해 보십시오!



## 1 쿠와나시 물산관광안내소 MAP D-2(P15)

팸플릿, 지도 등 관광할때 도움이 되는 정보가 가득! 친절함 스태프에게 무엇이든 물어 보자!



쿠와나역은 마을의 입구. 자 출발!



낭망적인 스미요시이리에, 멋져요!

## 2 롯카엔 MAP E-1(P15)

약 100년 이상 전에 지어진 건물로, 쿠와나를 대표하는 관광지. 건축은 물론이며 아름다운 일본정원이나 말차도 즐길 수 있다.



## 3 시치리노와타시 유적 & 반류야구라 MAP E-1·F-1(P15)

MAP E-1·F-1(P15)

이곳은 옛날에 사람들이 배로 강을 건너던 시절의 나루터로, 지금도 노송나무로 만든 오토리가 서 있다. 한 폭의 그림 같은 경치에 감격!



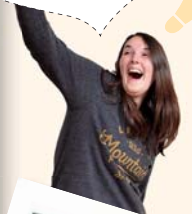
마치 성과 같은 망을 보는 작은 건물도 있다.



## 4 카스가 신사 MAP E-1(P15)

쿠와나의 사람들에게 예로부터 사랑받고 있는 신사. 커다란 문은 박력이 넘친다. 부디 한번 둘러 좋은 여행이 되기를 기도해 보자.

운세를 점친다는 오미쿠지 뽑기에도 도전!



혼다 다다카쓰 동상 MAP F-1(P15)





나도 빨리 해보고  
싶다!

## 5 이시토리 회관

MAP E-2(P15)

쿠와나를 대표하는 축제 '이시토리 축제'를 체험할 수 있는 박물관. 축제에서 사용되는 가마 및 와다이코, 징 등의 악기도 체험할 수 있어 즐겁다.



사실 이것은  
맨홀의 뚜껑.  
완전 예술품!



## 6 테라마치도리 상가

MAP E-1·E-2(P15)

쿠와나의 특산품 및 음식, 일용품, 의류 등을 취급하는 다양한 상점이 줄지어 있어 시민들이 자주 이용하는 곳. 3과 8이 붙는 날은 아침시장도 열린다.



## 7 쿠와나마치노에키

MAP E-1(P15)

쿠와나 및 그 주변 지역의 식품이나 잡화, 공예품 등 많은 토산품을 파는 가게.





**1 롯카엔** MAP E-1(P15)

외교의 장이 된 도쿄의 로쿠메이칸을 설계한 영국인 건축가 조시아 콘도르가 설계. 4층의 옥탑을 지닌 목조 2층짜리 양관과 나라의 명승지로도 지정된 지천 회유식 정원이 있는 일본식 건축으로 이루어진 일본과 서양이 조화된 문화유산. 1913년에 완성. 나라의 중요문화재. 영화나 드라마의 촬영지로도 유명하다.

입장료 16세 이상 310엔  
 시간 9:00~ 17:00(입장은 16시까지)  
 휴관일 월요일(월요일이 공휴일인 경우 다음날), 12월28일~ 1월3일  
 TEL 0594-24-4466

**2 타도타이사** MAP A-2(P14)

5세기 후반에 창건되었다고 전해지고 있고 타도산을 신으로 모시는 신사. 산업개발, 비를 내리는 신을 모시고 있다. 예로부터 말의 행동을 신의 뜻이 나타난 것이라 믿었던 것에서 그 해의 풍작·흉작을 점치는 '아게우마신지'가 유명하다.

TEL 0594-48-2037  
<http://www.tadotaisya.or.jp/>

**3 와주노사토** MAP C-2(P14)

제방에 둘러싸여 홍수에서 지역을 지키는 수방공동체가 있는 취락 '와주'를 테마로 역사, 문화, 산업을 소개하는 복합시설. 생활도구를 중심으로 고문서나 그림 등 약 7000점을 소장하고 있다.

입장료 어른 310엔  
 9:00~16:45 (입장은 16시까지)  
 휴관일 월요일(월요일이 공휴일인 경우 다음날), 12월28일~ 1월4일  
 TEL 0594-42-0001



# '진짜'의 문화를 찾아가는

일본의 전통과 만날 수 있는 장소



**4 큐카공원** MAP F-1(P15)

토쿠가와 이에야스를 모시던 토쿠가와 사천왕의 한 사람, 혼다 타다카쓰에 의해 바다를 향해 열린, 명성이라 칭송되던 쿠와나성의 혼마루와 니노마루터에 만들어진 정원이다. 벚꽃, 철쭉, 창포가 예쁘게 피는 휴식처.

**5 모로토 씨 정원** MAP E-1(P15)

에도시대(1603년-1876년)에 거상 야마다히코자에몬의 은거처로 만들어진 일본정원. 메이지 시대에 실업가 초대 모로토 세이로쿠가 사들여 정원·저택을 만들었다. 봄에는 창포, 가을에는 붉은 단풍이 아름다운 곳으로, 정원은 명승지, 건물의 대부분은 중요문화재로 지정되어 있다.

입장료 어른500엔(봄·가을만 공개)  
 TEL 0594-25-1004

**6 시치리노와타시 유적** MAP E-1(P15)

옛날 도로의 하나였던 토카이도에서 유일하게 해로의 현관과 같은 역할을 하던 곳. 아쓰타와 쿠와나를 잇는 그 거리가 '7리(약 27.5km)'였던 것에서 '시치리노와타시'로 불렸다. 오토리에는 이세신궁에 있던 오토리를 20년마다 가져와 바꾸고 있다. 근처에는 항해의 감시 목적으로 설치되었던 반류야구라가 복원되어 있다.



**7 나가시마 리조트** MAP D-4(P15)

놀이동산, 점보해수풀, 호텔, 천연온천을 갖춘 종합레저시설. 일본 유수의 제트코스터 및 다양한 노천온천 등 볼거리가 풍성한 하루 종일 즐길 수 있는 인기 관광지

전화(대표) 0594-45-1111  
<http://www.nagasima-onsen.co.jp>

**8 미쓰이아울렛파크**

**JAZZ DREAM**나가시마 MAP D-4(P15)

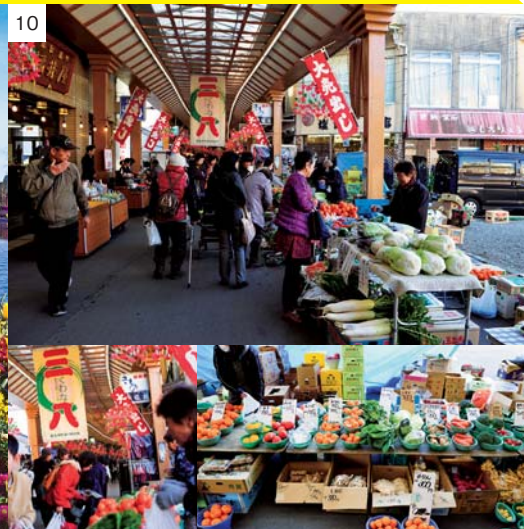
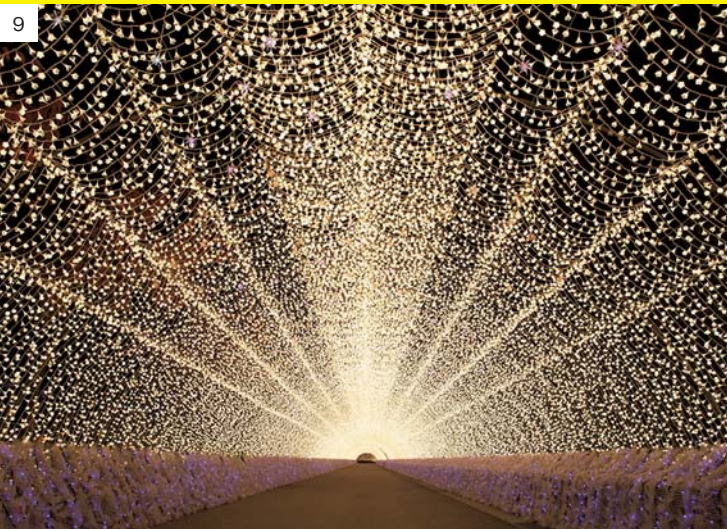
나가시마 온천과 직결되는 국내 최대급 약 240점포가 있는 아울렛 몰. 럭셔리 브랜드에서 일본의 인기 브랜드까지 갖추어져 있다. 무료 Wi-Fi, 안내 환전기 보유. 약 100개 점포에서 면세 대응 가능.

전화 0120-355-231 ※각 언어 대응  
 +81-3-5927-9321(영어 대응)  
<http://www.31op.com/nagasima/english/index.html>



**'진짜'의 즐거움을 맛보다.**

현대 일본을 체험할 수 있는 곳



**9 나바나노사토** MAP C-3(P14)

사계절마다 아름다운 꽃들이 눈앞에 펼쳐지는 꽃밭과 면적 9000㎡나 되는 대온실에서 화려하게 피는 베고니아 가든. 일본 굴지의 규모와 아름다움을 자랑하는 겨울의 일루미네이션은 꼭 봐야 한다.

TEL 0594-41-0787  
<http://www.nagasima-onsen.co.jp>

**10 산파치시장** MAP E-1(P15)

상점들이 늘어난 테라마치도리 상점가에서 매달 3과 8이 붙는 날에 개최되는 명물 아침시장. 그 고장의 명산물이나 신선한 농산물 등이 저렴하게 판매된다. 일본 상점가의 분위기를 맛보거나 현지의 사람들과의 교류도 즐겁다.

영업시간 9:00~12:00



# 체험거리

쿠와나에는 실제로 일본 문화, 산업을 체험할 수 있는 장소가 가득.  
오감으로 일본을 느껴봅시다.



## 종이학 접기 체험

일본의 전통 놀이인 학접기를 할 수 있다. 종이 형태를 바꾸어 입체적이고 아름다운 작품으로 바뀌는 것은 감동적이다. 특히 쿠와나의 학접기는 1장의 종이를 여러 마리의 붙어있는 학을 만드는 일본에서도 굉장히 드문 것으로 기념품으로도 안성맞춤.



나도 만들 수 있구나  
감격!



### 롯데엔

[주소] 쿠와나시 오아자쿠와나 663-5 ☎0594-24-4466 [메일주소] rokkam@intsurf.ne.jp  
휴관일 월요일 예약 불필요 [요금] 100엔 (1장) (별도로 입장료가 필요함)  
[소요시간] 약 40분~ [접수시간] 9:00~16:00

MAP E-1 (P15)

## 화과자 만들기 체험



여러가지 도구도  
체험할 수 있어서  
재미있다!



일본 전통과자인 화과자 전문점에서 장인에게 배우면서 직접 만들 수 있다. 시범을 보여주는 장인의 솜씨도 놓칠 수 없는 볼거리! 가게에서 먹어도 되고 포장도 가능하다.

### 에이쇼도

[주소] 쿠와나시 주오초2-42 ☎0594-22-1668 휴무일 월요일 예약 필요함  
[요금] 500엔 (두 종류\*2개)  
[소요시간] 약 60분 [접수시간] 13:00~17:00

MAP D-2 (P15)

## 사계절마다 이벤트도 풍성!

Spring



### 큐카공원 벚꽃 축제

일본에서는 봄에 벚꽃이 피면 모두 벚꽃구경을 즐긴다. 큐카공원에서는 벚꽃 나무 약 450그루가 화려하게 필 시기에는 이벤트, 야간 라이트 업을 실시한다. 큐카공원 4월 초순부터 중순까지

MAP F-1 (P15)

Spring



### 금붕어 축제

신의 가마라고 여겨지고 있는 '미코시'. 어린이들이 금붕어 모양의 미코시를 메고 거리를 행진하는 축제. 금붕어를 파는 노점이나 많은 가게가 늘어서 많은 사람들이 붐빈다. 진코쿠슈쿠쿠 신사 5월2일, 3일

MAP F-1 (P15)

Spring



### 타도 축제 아게우마신지

무사 모습으로 분장한 소년들이 말을 타고 높이 2m의 절벽을 뛰어 올라가는 용감한 행사. 위까지 올라가는 데에 성공한 말이 몇 마리인지에 따라 그 해의 흥년과 흉년을 점칠 수 있다. 타도타이샤 5월4일, 5일

MAP A-2 (P14)



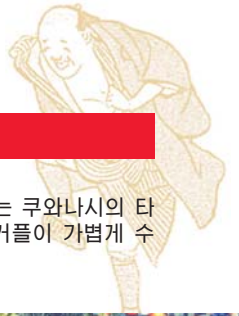


초콜릿종류를  
즐길 수 있는  
코스도 있어요!



## 귤 따기

산으로 둘러싸여 소박하고 한가로운 정경이 펼쳐지는 쿠와나시의 타도지구는 대량의 귤이 재배되는 귤산지. 가족이나 커플이 가볍게 수확체험을 할 수 있어 인기. 10월 중순부터 11월 하순 개최



아주 달콤한 귤이  
많이 있어요!



## 딸기 따기

12월부터 5월에 걸쳐 하우스에서 재배된 딸기를 수확할 수 있다. 달콤하고 모양도 예쁜 품질이 좋은 일본산 딸기를 30분 동안 마음껏 따 먹을 수 있다.



### 타도 그린 팜(Green Farm)

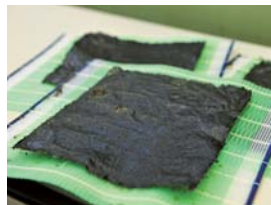
[주소] 쿠와나시 다도초 미소노 4132 ☎0594-48-7447  
1월-5월 무휴 6월-12월 제2, 제4수요일 휴 [홈페이지] <http://tado15.com/>  
사전 예약 필요함 체험료 및 개최일시는 시기에 따라 다름. 자세한 내용은 홈페이지 참조  
[소요시간] 약 30분~ [접수시간] 9:00~17:00

MAP B-2(P14)

### 타도 귤따기 농원(쿠루마쿠)

[주소] 쿠와나시 타도초 다도1531 전화:0594-48-2066 기간중 무휴 예약 필요함  
[요금] 어른 1000엔(귤 1kg 선별 포함)  
[소요시간] 30분 [접수시간] 9:00~14:00

MAP A-2(P14)



## 김뜨기 체험

초밥 등의 일본 음식에 없어서는 안 되는 '김'. 쿠와나시의 나가시마 앞바다는 키소 삼강의 하구부에 위치하여 양질의 김 산지로 유명하다. 이곳에서 수확된 생김과 '김밭'을 이용한 전통적인 수제기법으로 세계에서 한 장밖에 없는 자기만의 김을 만들 수 있다.

### 와주노사토

[주소] 쿠와나시 나가시마초 니시카와 1093 ☎0594-42-0001  
휴관일 월요일, 12월28일~1월4일  
[홈페이지] <http://www.waju.jp> 예약 불필요 [요금] 520엔 (선물 포함)  
[소요시간] 30분 [접수시간] 9:30~16:00

MAP C-2(P14)

## 야채 수확 체험

자연을 만끽하면서 직접 제철 야채를 수확할 수 있다. 농약을 거의 쓰지 않고 옛날 그대로의 높은 밭이랑에서 재배하고 있으니 안심 안전.



일본 음식에서 자주  
쓰는 야채들이예요!



### 와주노사토

[주소] 쿠와나시 나가시마초 니시카와1093 ☎0594-42-0001  
휴관일 월요일, 12월28일~1월4일  
[홈페이지] <http://www.waju.jp> 예약 불필요  
[요금] 310엔부터(선물 포함) [소요시간] 20분  
[접수시간] 9:30~16:00

MAP C-2(P14)



Summer

### ❖ 쿠와나 수향 불꽃놀이

강 가운데의 모래톱에서 쏘아올리는 수향 도시다운 진귀한 불꽃 놀이. 강의 길이와 깊이를 활용한 '수중 스타마인' 및 2척 크기의 불꽃 등은 박력이 넘친다. 이비가와 나베야 제방 7월 하순

MAP C-3(P14)



Summer

### ❖ 이시토리 축제

40여 개의 축제 가마에서 치는 징과 북 소리가 울려 퍼져 '일본에서 가장 떠들썩한 축제'라고도 불리는 호화찬란한 축제. 국가 중요무형문화재. 카스가 신사 8월 첫째주 일요일과 그 전날

MAP E-1(P15)



Winter

### ❖ 이세다이카구라

이세신궁에 참배하려 갈 수 없는 사람들을 대신하여 신에게 무악을 바치는 행사. 목제 사자 머리를 쓰고 춤을 추는 '사자춤'과 곡예 등이 펼쳐진다. 마스다 신사 12월24일

MAP B-3(P14)





## 1 대합

쿠와나는 일본에서 대합을 수확할 수 있는 희소한 어장 중 하나. 쿠와나의 대합은 두껍고 부드러운 살이 특징. 에도시대부터의 명물로, 시내의 많은 가게에서 대합요리를 맛볼 수 있다.

## 2 시구레니



주로 바지락이나 대합 등의 어패류를 설탕과 간장을 듬뿍 넣어 달고 짭조름하게 조리한 것. 쓰쿠다니와 달리 부드러운 식감. 선물로서 인기가 많아, 쿠와나시에는 가게가 많다.



## 3 시구레니쿠마키오니기리

옛날부터 가정에서 자주 먹어 온 특산물인 바지락 시구레니를 섞은 시구레밥을 주먹밥으로 만들어, 고기를 감싼 새로운 특산품. 진한 맛이 포인트.



## 4 테노배우동

우동은 밀가루와 물로 만드는 일본의 대표적인 면. 쿠와나에서는 스즈카산맥에서 부는 한풍 '스즈카오로시'를 이용한 부드럽고 쫄깃한 식감의 맛있는 우동을 만든다.





## 5 화과자

쿠와나는 여행자가 많은 역참 마을이어서 화과자 가게가 많다. 흰 팔소에 설탕을 더해 만드는 '네리키리'나, 밀가루나 쌀가루 등으로 만든 외피로 팥 등의 앙금을 감싼 만주 등 다채로운 화과자를 즐길 수 있다.



야스나가모치



미야코만주



긴톤



네리키리



오시루코

## 쿠와나의 맛

풍부한 수맥과 비옥한 대지의 쿠와나에는 수백 년의 전통을 잇는 맛, 궁리 끝에 새롭게 탄생한 맛, 그런 일본의 옛날과 지금의 맛이 있다. 자, 감동적인 맛기행에 나가보자!



## 지역 맥주, 지역 술 6

일본술은 쌀로 만드는 양조주로, 좋은 물과 쌀이 맛을 결정한다. 자연이 풍부한 쿠와나에서는 맛있는 술이 만들어진다. 유기농 맥아와 홉을 100% 사용한 지역 맥주도 인기.



## 7 스키야키

얇게 썬 소고기를 야채와 함께 설탕, 간장 등으로 달고 짭조름하게 만드는 찜개요리의 하나. '고기가 주인공'인 예로부터 쿠와나가 자랑하는 맛. 마블링이 풍부한 최상급 와규를 사용한 스키야키는 일품.



# 쿠와나의 공예품

역삼 마을, 성 아랫마을, 항구도시...  
다양한 역사와 문화를 가진  
쿠와나 특유의 장인의 기술은  
충분히 볼 만한 가치가 있다!



## 1 쿠와나반코

약 300년 전부터 이어지고 있는 도자기. '언제  
까지도 변치않는' 만고불역의 정신을 담아 화려  
한 채색을 한 우아한 작품을 만들어 내고 있다.

## 2 쿠와나본

수령 300년 이상의 천연목에 옷을 거듭 칠해 만드는 쟁  
반. 둥근 쟁반에 순무의 그림이 그려져 있는 것이 특징.  
단숨에 그려내는 장인의 기술이 빛난다.

### 미니 지식

쿠와나의 도공(刀工)  
'무라마사'

요검전설로 알려진 일본도를 만든 무라  
마사는 일찍이 쿠와나에 거주했다.  
무라마사의 검은 지금도 쿠와나에  
이어져 내려오고 있다.



## 3 쿠와나의 칼

철과 강철을 달궈가며 망치  
로 두드려 만드는, 일본 고  
래의 전통기술로 만든 칼.  
네모나며 튼튼해 다루기 쉬  
운 야채용 칼이 유명.

## 4 와다이코

양질의 목재의 집적지였던 쿠와나에서는  
300년 이상 전부터 와다이코의 생산이  
활발했다. 숙련된 장인의 손에 의해 만들어진  
훌륭한 명품.



## 5 쿠와나의 센바즈루

한 장의 종이로 여러 마리의 붙어있는 학을 만드는 종이  
접기. 지금으로부터 약 200년 이상 전에 절의 주지 '로코  
안 기도'가 고안한 것이다. 접는 법은 40종류 이상.

## 주물 6

쿠와나는 전국시대부터 이어져 온 일본 유  
수의 주물 생산지로 절의 범종 및 모던한  
디자인의 일용품 등을 생산하고 있다.



## 7 하지키자루

타도타이샤의 기념품으로  
판매되어, 그 이들과 움직임에서 나뉘는 것들을 튕겨낸  
다는 좋은 의미의 장난감으로 사랑받고 있다.



【사진제공】 1 우쓰와노미세 오쿠라 2 소혼케누시칸 3 히로후사우치 하모노엔  
4 아베진베이다이코텐 6 (주)마루테주기·나카가와범종 7 미야가와야



## 찾아오시는 길



### 기차

도쿄	신칸센	나고야	JR선	쿠와나	약 2시간 10분~2시간 30분
오사카	신칸센	나고야	JR선	쿠와나	약 1시간 30분~1시간 45분
중부국제공항	메이테쓰선	나고야	긴테쓰선	쿠와나	약 1시간 10분~1시간 20분

### 버스

중부국제공항	미에 교통 버스	쿠와나	약 55분
나가시마 리조트	미에 교통 버스	쿠와나	약 20분

### 자동차

도쿄	도메이 고속도로	도요타JCT	이세원간 고속도로	원간구와나IC	국도	쿠와나	약 4시간 30분		
오사카	메이신 고속도로	구사쓰JC	신메이신 고속도로	가메야마JCT	히가시 헤이안 고속도로	구와나IC	국도	쿠와나	약 2시간
중부국제공항	지타반도도로	오부 IC	이세원간 고속도로	원간나기시마IC	국도	쿠와나	약 55분		



## 자전거렌탈



### 이용 방법

- 1 창구에서 신분증을 보여 주시고, 접수등록용지에 필요사항을 기입한 후 보증금을 지불하시고 열쇠를 받으십시오.
- 2 대여접수장에서 자전거를 대여 받고 출발!
- 3 대여접수장에 자전거를 반환하시고 열쇠를 잠그십시오.
- 4 접수처에 열쇠를 반환합니다.

### 자전거 렌탈장

쿠와나시 물산관광안내소  
TEL 0594-21-5416

스미요시우라 휴게시설  
TEL 0594-23-3010



## 여행자를 위한 일본어



### [곤란할 때 쓸 수 있는 회화]

코코와 도코데스카?	▶ Koko wa doko desuka?	ここはどこですか
코레와 이쿠라데스카?	▶ Kore wa ikura desuka?	これはいくらですか
도레가 닌키데스카?	▶ Dore ga ninki desuka?	どれが人気ですか
쿠레짓토카드와 츠카에마스카?	▶ Kurejitto kado wa tsukae masuka?	クレジットカードは使えますか
샤신오 토티모이이데스카?	▶ Syashin wo tottemo iidesuka?	写真をとってもらいますか
후리 와이하이와 도코데스카?	▶ Huli wai-fai wa dokodesuka?	フリーWi-Fiはどこですか
토이레와 도코데스카?	▶ Toire wa doko desuka?	トイレはどこですか
코노바쇼마데 오네가이시마스.	▶ Kono basho made onegai shimasu.	この場所までお願いします

### [자주 쓰는 단어]

에키	▶ eki	えき
쿠우쿄우	▶ kuukou	くうこう
호테루	▶ hoteru	ほてる
고항	▶ gohan	ごはん
판	▶ pan	ぱん
미즈	▶ mizu	みず
니모츠	▶ nimotsu	にもつ
오카네	▶ okane	おかね
와타시	▶ watashi	わたし
아나타	▶ anata	あなた
하이	▶ hai	はい
이이에	▶ iie	いいえ



# KUWANA CITY MAP

## [쿠와나시 지도]

- 관광안내소
- 절
- 신사
- 공원·명소
- 쇼핑
- 식사·명물
- 공공시설
- 박물관
- 온천
- 골프장
- 호텔·여관
- 화장실
- 주차장
- 무료 Wi-Fi
- 고속도로
- 국도
- 현도
- 일반도
- JR 선
- 사철

1

2

3

4

14



오사카 방면  
至大阪府

나고야시 방면  
至名古屋市

이나베 방면  
至いなべ市

욫카이치역  
四日市JCT

미에아사히IC  
みえ朝日IC

미에가와고에IC  
みえ川越IC

쿠와나히가시IC  
桑名IC

쿠와나히가시IC  
桑名東IC

나가시마IC  
長島IC



# 쿠와나역 주변 확대지도



1

2

3



4





桑

진짜 일본을 만끽하는 콤팩트 시티

KUWANA

名

저작물협력 / 쿠와나시박물관



本物力こそ桑名力

문의

쿠와나시 경제환경부상공관광과 ☎ 511-8601 미에현 쿠와나시 주오초 2 초메 37 번지  
TEL 0594-21-1231 FAX 0594-21-1140 E-mail kankom@city.kuwana.lg.jp <http://www.city.kuwana.lg.jp/index.cfm/1.html>

쿠와나시 물산관광안내소 ☎ 511-0078 미에현 쿠와나시 소에이초 2 번지  
TEL 0594-21-5416 FAX 0594-21-5416

쿠와나시 관광협회  
E-mail kankokyokai@kuwana.ne.jp <http://kanko.city.kuwana.mie.jp/index.html>